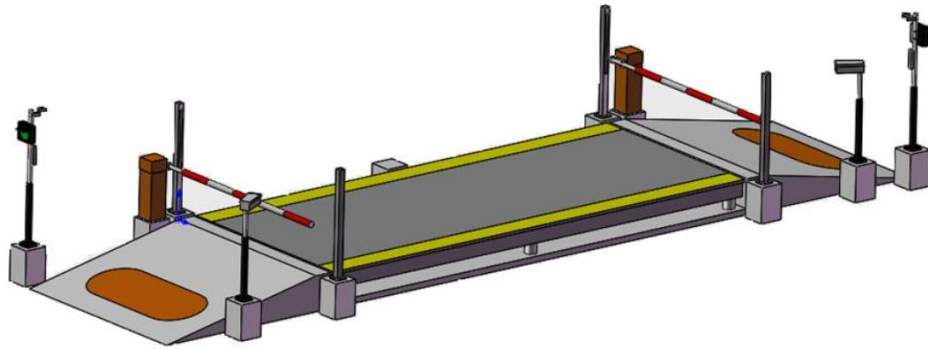
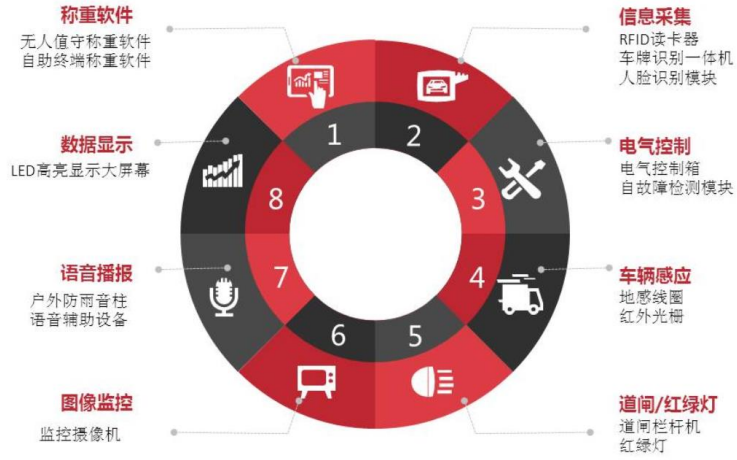


系统简介



汽车衡承诺制无人值守系统由、汽车衡、称重软件、数据显示、语音播报、图像监控、信息采集、电气控制、车辆感应、道闸/红绿灯等九大部分组成，负责对车辆在电子汽车衡上进行无人值守的物资计重过程中的管理与控制,通过该软件系统集成防作弊智能称重自动控制工作站所有设备,有效的控制车辆称重、监控作弊行为、异常信息实时报警、自动存储计量数据、在没有操作人员的干预下自动引导驾驶员完成物资称重,从技术上、业务上解决了原料计量人为作弊、车辆作弊问题,实现无人值守的车辆汽车衡过磅自动化大大提高车辆称重效率。

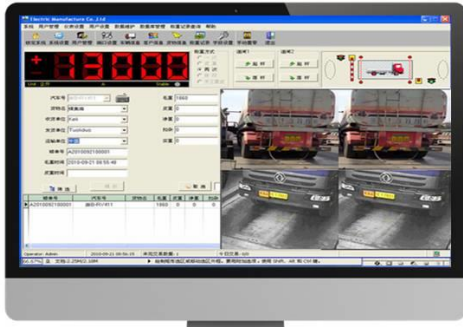
系统组成



无人值守结构示意图

主要功能

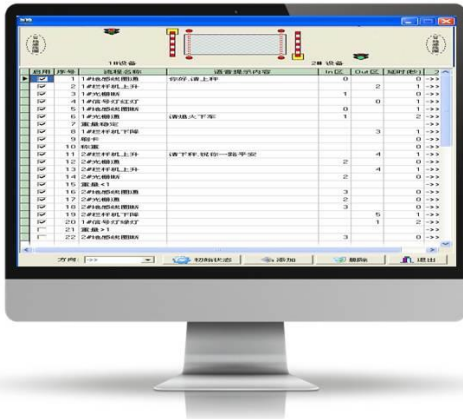
软件主界面



- 1 用户设置功能**
满足系统的个性设置，完成串口通讯、用户自定义的磅单和报表格式、修改当前用户的登录口令、系统设置及用户权限设置等功能。
- 2 凭证操作功能**
规范过磅的流程，打印过磅单据。
- 3 数据库设置功能**
数据库设置、数据上传设置、数据库备份、数据初始化和日志管理功能等。
- 4 数据维护功能**
进行基础数据库（车皮信息、货物名称、规格、收发货单位、运输单位、仓库、货位等）添加、修改、删除等维护和数据导出。
- 5 查询打印功能**
提供报表查询打印、交易数据查询打印功能。

主要功能

软件设置界面

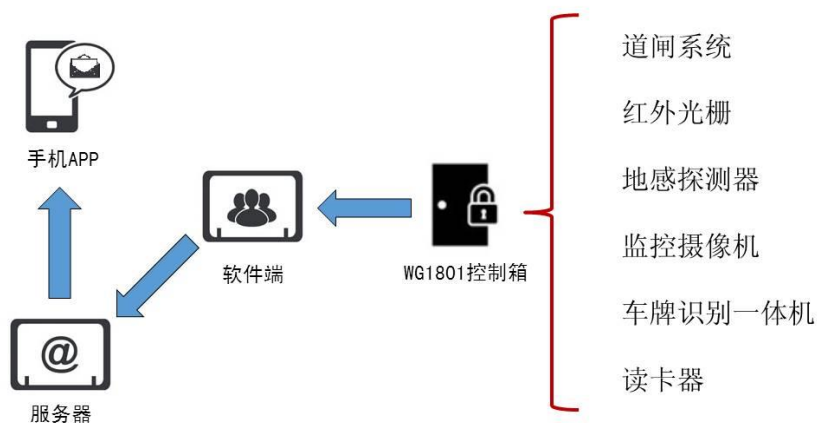


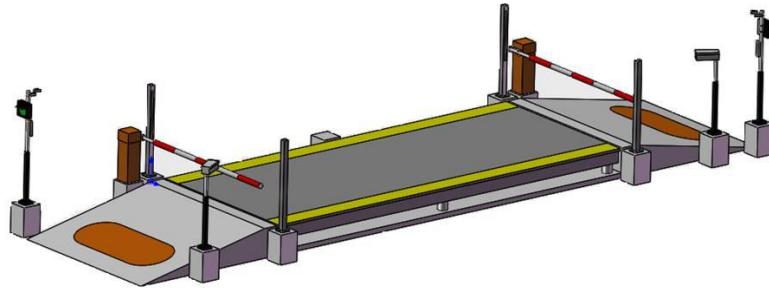
- 6 手工补单功能**
满足特殊情况下的手工输入称重记录的功能。
- 7 语音报数功能**
结合流程，可以在称重过程中给司机语音提示。（需要配置语音设备）
- 8 网络模块启用**
可以应用于大型网络化管理系统。（网络版软件具备）
- 9 网络多磅房管理**
满足多台秤联网使用。（网络版软件具备）
- 10 汇总报表和基础数据导出为Excel文档**
便于与企业其它信息系统交换数据。

主要功能

- 11 支持交易数据库远传**
将本地数据上传至远端服务器，方便企业物流管理。
- 12 海量数据存储**
便于企业信息集成管理。
- 13 大型ERP数据集成**
可与企业现有ERP系统进行数据交换。
- 14 数据安全功能**
备份数据库，可自动异地备份，保证数据安全。
- 15 显示除毛重/皮重/净重外的其他数据**
满足用户的不同需求多种数据查询方法，操作方便、快捷、有效。
- 16 设有皮重报警功能**
如果用车号配对方式称重时，当车辆皮重超过一定范围时，系统会出现车辆皮重超限的提示。
- 17 称重读数变化限制取数功能**
当在指定的时间内，重量数据变化超过一定的范围内，系统将禁止取数。
- 18 光电开关挡住情况下，禁止取数功能**
防止车辆未完全上称的情况下就采集仪表的读数。（需要配置卡位模块）
- 19 具有称重现场监控/称重图像抓拍功能**
（需要配置视频模块）
- 20 具有防作弊曲线显示功能**

自故障监测系统





三 无人值守硬件介绍

信息采集



RFID读卡器



车牌识别一体机



人脸识别模块

信息采集



RFID读卡器

用于读取含有车辆或货物信息的电子标签

工作频率902~928MHz(可以按不同国家或地区要求调整)

信息采集



车牌识别一体机

自动识别和录入车辆牌照信息；

多种触发模式：支持线圈触发，视频触发，雷达触发等。

信息采集

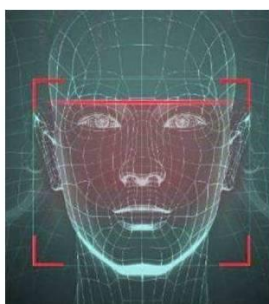


一体机补光灯

在夜间或光线较弱的环境中照明，辅助车牌识别

照明距离50米，角度可调，安装方便

信息采集



人脸识别模块

将人脸录入系统并编号，在使用过程中提供给无人值守软件。

优势：

- 1) 解决IC卡容易被复制的缺点。
- 2) 解决人、车、重量三者整合的称重记录的产生。
- 3) 增加后续出现问题时的人员责任追溯。

电气控制



控制箱

内置PLC、串口服务器、交换机、继电器、开关电源。其主要功能是作为上位机的I/O设备、参与对被控对象信号采集和控制。并在此基础上增强了室外防雨功能。

车辆感应



地感

地感线圈，探测车辆位置，控制道闸动作，防止道闸砸车

工作温度：-25℃~65℃

灵敏度：九级可调。

车辆感应



光栅柱

车辆定位作用，防止车辆未停入有效区域内称重

电源电压：DC12V

环境温度：-30 ~ +70℃

外壳材质：SUS304

接线方式：快速弹簧端子接线

尺寸：1800×100×100，单位：mm

（底座尺寸为180×180）

道闸/红绿灯



道闸栏杆机

控制车辆上、下秤

运行稳定，大功率电机，快速起落

安全限位，适应频繁工作不停机

道闸/红绿灯



红绿灯

提示车辆进出秤台作用

高亮LED灯珠，可视距离远，视觉效果强

红绿双色灯板组合，体积小，方便运输和安装

图像监控



监控摄像机

多个组合，全方位监控秤台上的情况

最高分辨率可达1280×960

高效列阵红外灯，使用寿命长，照射距离最远可达30米

语音播报



户外音柱

语音提示功能，播报
车辆信息和称重数据

多种功率可选

可远距离传输

AV音频/IP网络传输

数据显示



点阵大屏幕

能够清晰显示车辆及称
重数据

尺寸大小可定制

电压可选配DC12V、
DC24V、AC220V供电



四 自助终端一体机

系统组成



支持外设



- 车牌识别一体机
- 网络摄像头
- 远距离读卡器
- 道闸栏杆机
- 红绿灯
- 音柱
- 其他配置

软件使用界面



使用说明
空磅置零

查询/补单

开始称重

软件使用界面

2018-06-06 星期三 09:28:53 称重显示 0

车牌号 必填 苏A123456

手机号 必填 13451826088

提示: 车牌号和手机号必须填写,是打印保存称重记录和打印磅单的依据,也是查询历史称重记录的凭据,请如实填写

返回 计时201秒返回主界面 下一步

录入信息

软件使用界面

柯力 2018-06-06 星期三 09:44:56 称重显示 0

你需要打印磅单吗?

提示: 如果是两次过磅称重模式,本次是第一次过磅,可以下次回磅再进行打印

车号: 浙B12345	手机号: 13578788989	货柜号:
货物名: 钢材	客户名: 柯力	备注:
毛重(kg): 0	皮重(kg): 0	净重(kg):

返回 计时295秒返回主界面 打印

打印磅单